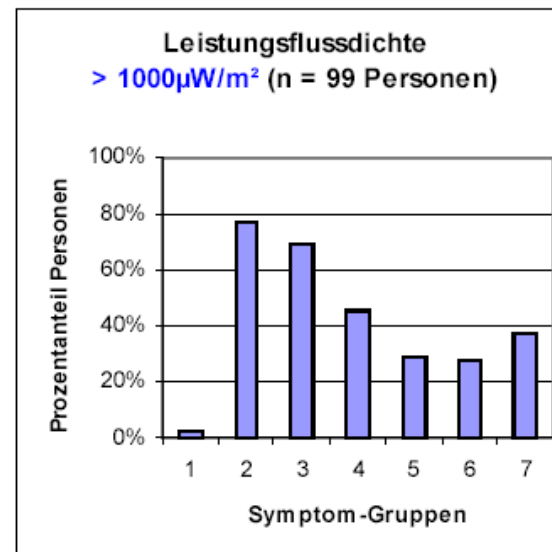
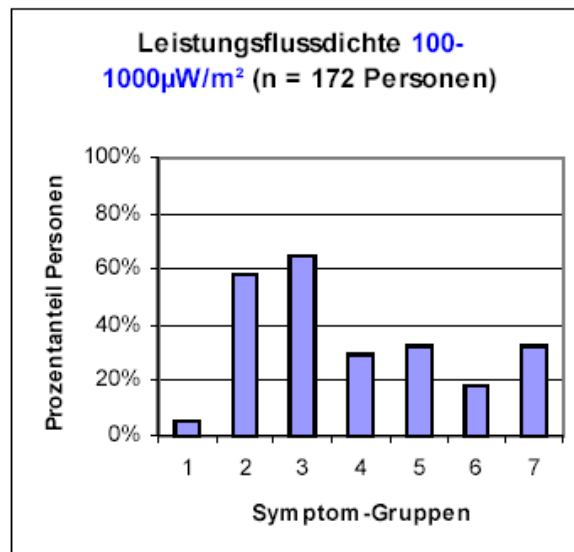
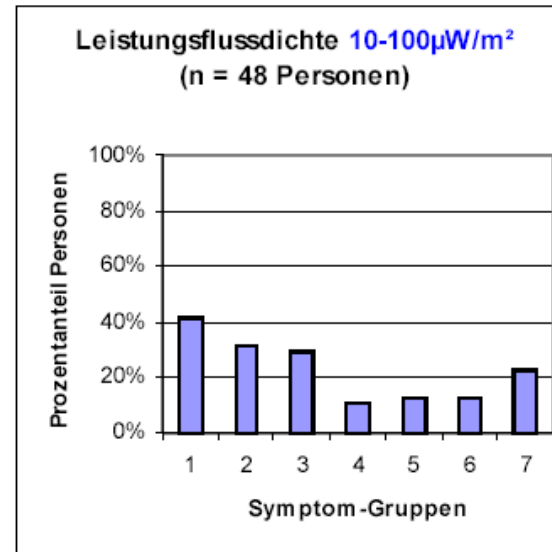
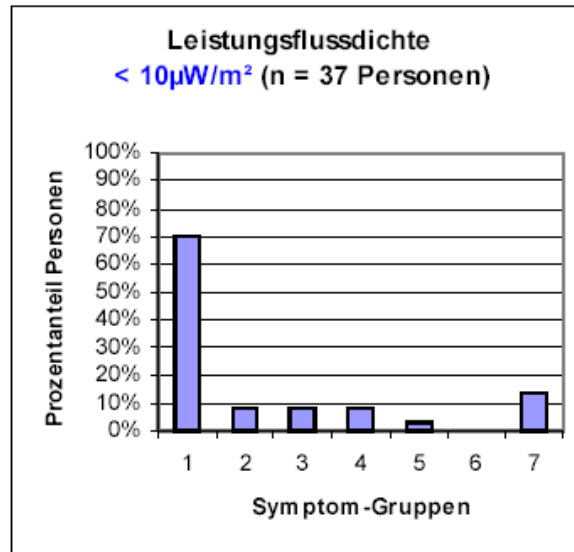


## Bamberg 2005:

Utvärdering av ohälsosymtom från 356 per under långtidsbelastning av pulssade HF EMF (DECT, mobilskänare) i relation till fältstyrka  $\mu\text{W}/\text{km}^2$ .



**Symptomgrupper:**

1. Inga symptom
2. Sömnstörningar, trötthet, depressiv stämning
3. Huvudvärk, oro, yrsel, irritation, koncentrationsstörningar, minnesstörningar, inlärningssvårigheter, svårt att finna ord
4. Återkommande infektioner, svullna lymfkörtlar, led- och muskelsmärter, nerv- och mjukdelssmärter, allergier
5. Öronsus, hörselpåverkan, svindel, synstörningar och ögonirritation
6. Hjärtrytmstörningar, blodtrycksökningar, svimningar
7. Övrigt: Hormonstörningar, sköldkörtelsjukdomar, nattliga svettningar, håravfall, viktökningar, illamående, aptitlöshet, näsblod, hudsjukdomar, tumörsjukdomar, diabetes